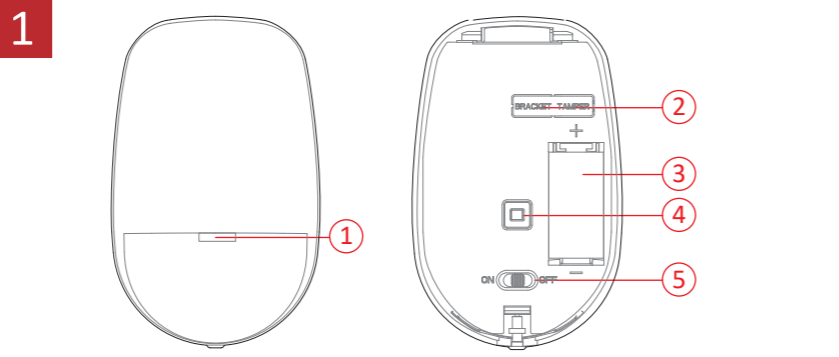
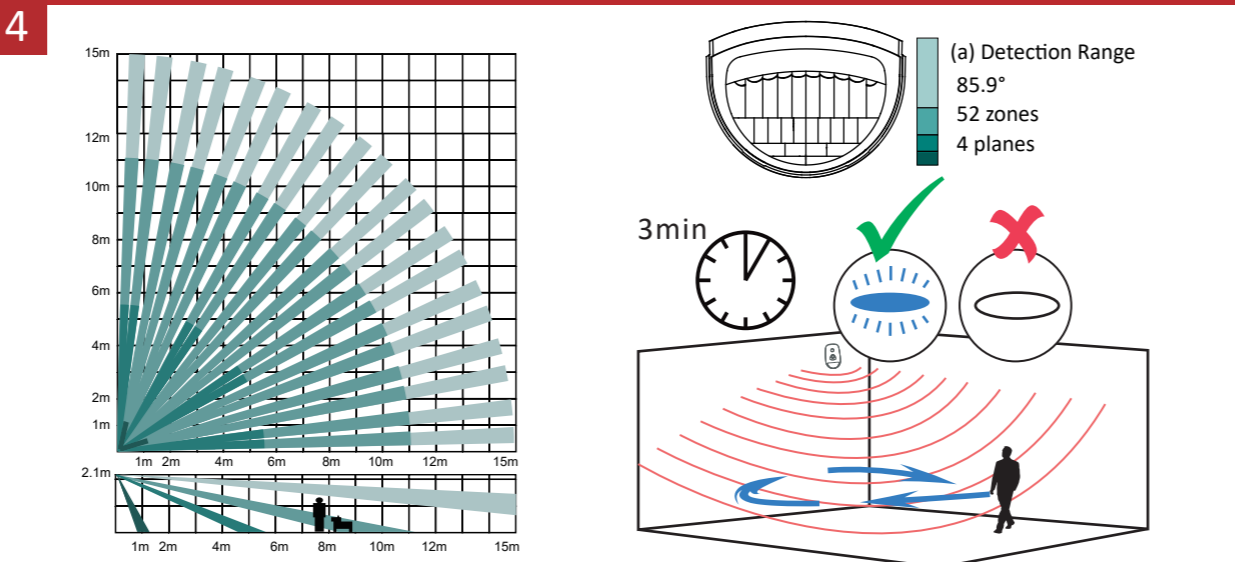
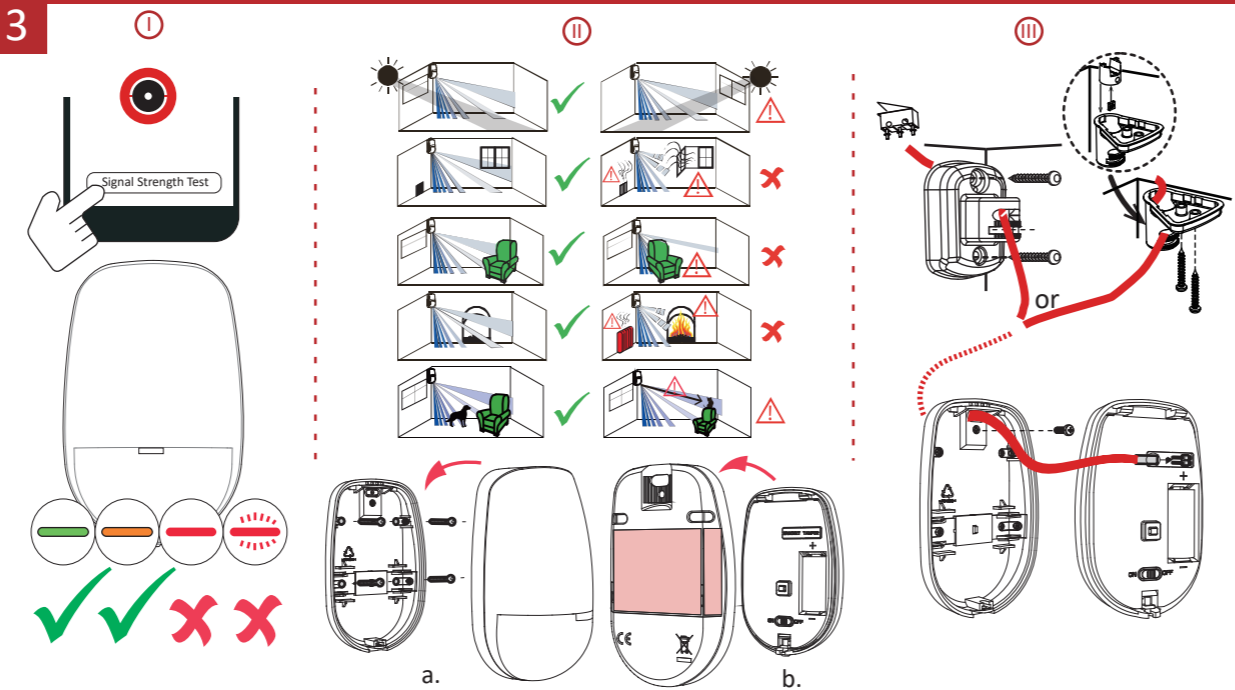
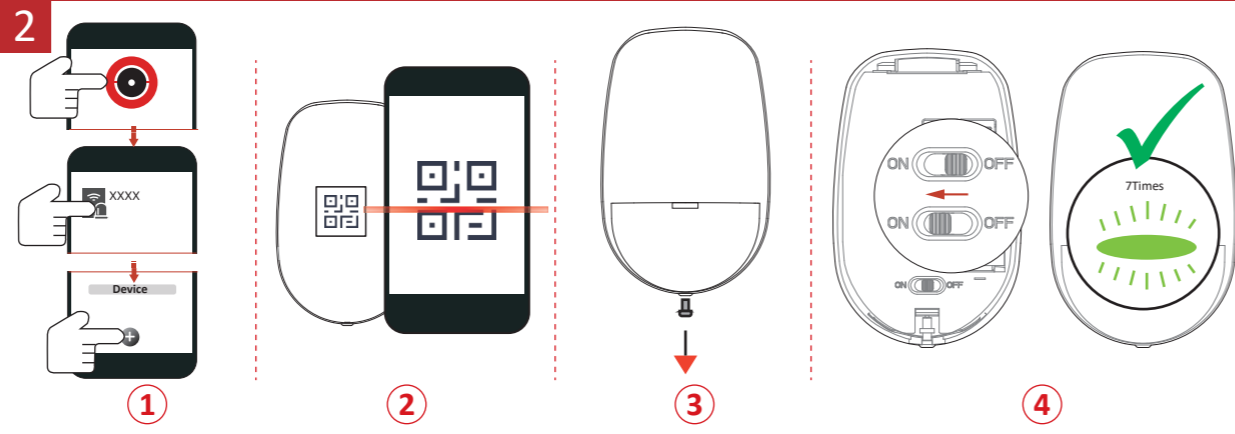


EN 50131-1:2006+A1:2009+A2:2017+A3:2020  
EN 50131-2-2:2017  
EN 50131-5-3:2017  
EN 50131-6:2017+A1:2021  
SSF 1014  
Security Grade(SG) 2  
Environmental Class(EC) II  
Larmklass R, Miljöklass II



**User Manual**



**ENGLISH**

**1 APPEARANCE**

- 1. Indicator 2. Bracket Tamper Port 3. Battery
- 4. Tamper Switch 5. Power Switch

**2 ENROLLMENT**

- 3 INSTALLATION**
  - I. Check signal strength.
  - II. Install the device.
    - a. Mount the detector with screw.
    - b. Mount the detector with sponge tape (non EN compliant).
  - III. (Optional) Install the device with bracket (ceiling bracket is non EN compliant).

**4 TEST**

**User Manual**

Scan the QR code for more information and operation help.

**Specification**

Detection range	15m (12 metre EN compliant), 85.9°
Auto sensitivity	Yes
Pet immunity	Up to 30Kg (Height < 40cm)
Tamper protection	Front & Back
LED indicator	Blue (alarm)
Operating temperature	-10 °C to 55 °C (14 °F to 131 °F) -10 °C to 40 °C (14 °F to 104 °F) Certified
Storage temperature	-20 °C to 60 °C (-4 °F to 140 °F)
Operating humidity	10% to 90%
Installation height	1.8 to 2.4m (nominal height = 2.1m)
Dimension (W x H x D)	65.5mm x 103mm x 48.5mm
Weight	128g
Transmission frequency	868MHz
RF range	1.6Km (open area)
Power supply type <sup>a</sup>	Type C
Battery type <sup>b</sup>	Lithium battery CR123A x 1 (included), 3VDC, 1600mAh
Standard battery life	5 years
Low voltage value	2.45 V
Current	Max. : 60mA Quiescent : 32 µA (disarmed), 12 µA (armed)

a Inside the supervised premises use only.  
b Actual capacity may vary slightly. The actual battery capacity for each individual device may be slightly above or below the nominal battery capacity. Removing the battery may cause damage to the device. To replace or repair the battery, please contact your installer

Note: when the low voltage message appears there will be at least 30 days of use.



More Languages

**FRANÇAIS**

**1 APPARENCE**

- 1. Indicateur 2. Système antisabotage du support 3. Batterie
- 4. Contact antisabotage 5. Interrupteur d'alimentation

**2 ENREGISTREMENT**

**3 INSTALLATION**

- I. Vérifier la puissance du signal.
- II. installez l'appareil.
  - a. Montez le détecteur avec des vis.
  - b. Montez le détecteur avec du ruban adhésif (non conforme aux normes EN).
- III. (Facultatif) Installez le dispositif avec un support (le support de plafond n'est pas conforme aux normes EN).

**4 TEST**

**Manuel d'utilisation**

Scannez le code QR pour obtenir plus d'informations ainsi qu'une aide concernant le fonctionnement de l'appareil.

**Spécification**

Portée de détection	15 m (12 mètres pour une conformité aux normes EN), 85,9°
Sensibilité auto	Oui
Filtre à animaux de compagnie	Jusqu'à 30 kg (hauteur < 40 cm)
Protection anti-sabotage	Avant et arrière
Indicateur LED	Bleu (alarme)
Température de fonctionnement	-10 à 55 °C -10 à 40 °C certifié
Température de stockage	De -20 °C à 60 °C
Humidité de fonctionnement	10 à 90 %
Hauteur d'installation	1,8 à 2,4 m (hauteur nominale = 2,1 m)
Dimensions (l x H x P)	65,5 x 103 x 48,5 mm
Poids	128 g
Fréquence de transmission	868 MHz
Plage RF	1,6 km (espace dégagé)
Batterie	CR123A x 1 (fournie), 3 V/1 600 mAh
Durée de vie standard de la pile	5 ans
Valeur de tension faible	2,45 V
Plage de tension	Entièrement chargée (neuve) à 2,45 VCC (pile)

Note : lorsque le message de tension faible apparaît, l'autonomie restante est inférieure à 30 jours d'utilisation.

**ESPAÑOL**

**1 APARIENCIA**

- 1. Piloto 2. Puerto de manipulación del soporte 3. Batería
- 4. Interruptor antimanipulación 5. Interruptor de alimentación

**2 REGISTRO**

**3 INSTALACIÓN**

- I. Comprobar la intensidad de la señal.
- II. Instalar el dispositivo.
  - a. Montaje del sensor con tornillos.
  - b. Montaje del sensor con burlete adhesivo de espuma (no conforme a la norma EN).
- III. (Opcional) Instalar el dispositivo con soporte (la instalación con soportes en el techo no cumple con las normativa EN).

**4 PRUEBA**

**Manual de usuario**

Escanee el código QR para obtener más información y ayuda sobre el funcionamiento.

**Especificación**

Alcance de detección	15 m (12 metros cumple con la normativa EN), 85,9°
Sensibilidad automática	Si
Inmunidad a las mascotas	Hasta 30 kg (altura < 40 cm)
Protección antimanipulación	Anterior y posterior
Piloto led	Azul (alarma)
Temperatura de funcionamiento	-10 °C a 55 °C (14 °F a 131 °F) -10 °C a 40 °C (14 °F a 104 °F) certificado
Temperatura de almacenamiento	-20 °C a 60 °C (-4 °F a 140 °F)
Humedad de funcionamiento	10 % a 90 %
Altura de instalación	1,8 a 2,4 m (altura nominal = 2,1 m)
Dimensiones (An. x Al. x Pr.)	65,5 mm x 103 mm x 48,5 mm
Peso	128 g
Frecuencia de transmisión	868 MHz
Alcance de radiofrecuencia	1,6 km (área abierta)
Batería	1 x CR123A (incluida), 3 V / 1600 mAh
Vida útil de la batería convencional	5 años
Valor de baja tensión	2,45 V
Rango de tensión	Plena carga (nueva) hasta 2,45 VCC (batería)

Nota: La aparición del mensaje de baja tensión indica que restan al menos 30 días de uso.

**DEUTSCH**

**1 AUFBAU**

- 1. Statusanzeige 2. Sabotagekontakt Halterung 3. Akku
- 4. Sabotageschalter 5. Ein-/Aus-Schalter

**2 REGISTRIERUNG**

**3 INSTALLATION**

- I. Prüfen Sie die Signalstärke.
- II. Installieren Sie das Gerät.
  - a. Melder anschrauben.
  - b. Installieren Sie den Melder mit Klebeband (nicht EN-konform).
- III. (Optional) Installieren Sie das Gerät mit Halterung (Deckenhalterung ist nicht EN-konform).

**4 TEST**

**Benutzerhandbuch**

Scannen Sie den QR-Code für weitere Informationen und Bedienungshilfen.

**Technische Daten**

Erkennungsbereich	15 m (12 m EN-konform), 85,9°
Auto-Empfindlichkeit	Ja
Hauttier-Unterdrückung	Bis zu 30 kg (Größe <40 cm)
Sabotageschutz	Vorder- und Rückseite
LED-Anzeige	Blau (Alarm)
Betriebstemperatur	-10 °C bis 55 °C -10 °C bis +40 °C zertifiziert
Lagertemperatur	-20 °C bis +60 °C
Betriebsfeuchtigkeit	10 % bis 90 %
Montagehöhe	1,8 bis 2,4 m (Nennhöhe = 2,1 m)
Abmessungen (B x T x H)	65,5 mm x 103 mm x 48,5 mm
Gewicht	128 g
Übertragungsfrequenz	868 MHz
Funkreichweite	1,6 km (im freien Gelände)
Akku	1 x CR123A (im Lieferumfang) 3 V/1600 mAh
Standard-Batterielaufzeit	5 Jahre
Niederspannungswert	2,45 V
Spannungsbereich	Voll aufgeladen (neu) auf 2,45 V DC (Batterie)

Hinweis: Wenn die Meldung „Spannung niedrig“ angezeigt wird, kann der Melder noch für mindestens 30 Tage verwendet werden.

**ITALIANO**

**1 ASPETTO**

- 1. Indicatore 2. Porta manomissione staffa 3. Batteria
- 4. Interruttore antimanomissione 5. Interruttore di alimentazione

**2 REGISTRAZIONE**

**3 INSTALLAZIONE**

- I. Controllare l'intensità del segnale.
- II. Installare il dispositivo.
  - a. Montare il rilevatore con la vite.
  - b. Installare il rilevatore con nastro biadesivo (non conforme EN).
- III. (Opzionale) Installare il dispositivo con la staffa (la staffa a soffitto non è conforme alle norme EN).

**4 TEST**

**Manuale dell'utente**

Per ulteriori informazioni e assistenza sull'utilizzo, scansionare il codice QR.

**Specifiche**

Area di copertura	15 m (conformità EN 12 m), 85,9°
Sensibilità automatica	Si
Immunità per gli animali domestici	Fino a 30 kg (altezza <40 cm)
Protezione antimanomissione	Anteriore e posteriore
Indicatore LED	Blu (allarme)
Temperatura operativa	Da -10 °C a 55 °C (da 14 °F a 131 °F) Da -10 °C a 40 °C (da 14 °F a 104 °F) certificata
Temperatura di conservazione	Da -20 °C a 60 °C (da -4 °F a 140 °F)
Umidità operativa	Da 10% a 90%
Altezza di installazione	da 1,8 a 2,4 m (altezza nominale = 2,1 m)
Dimensioni (L x A x P)	65,5 mm x 103 mm x 48,5 mm
Peso	128 g
Frequenza di trasmissione	868 MHz
Portata segnale RF	1,6 km (spazi aperti)
Batteria	CR123A x 1 (in dotazione), 3 V/1.600 mAh
Durata standard della batteria	5 anni
Valore bassa tensione	2,45 V
Intervallo di voltaggio	Completamente carica (nuova) a 2,45 V CC (batteria)

Nota: quando vengono visualizzati messaggi relativi alla tensione insufficiente, rimangono almeno 30 giorni di autonomia.

## PORTUGUÊS

### 1 ASPETO

- Indicador
- Porta de adulteração do suporte
- Bateria
- Interruptor de Adulteração
- Interruptor de Alimentação

### 2 REGISTO

### 3 INSTALAÇÃO

- Verifique a intensidade do sinal.
- Instale o dispositivo.
  - Monte o detetor com parafusos.
  - Monte o detetor com fita de espuma (não está em conformidade com a EN).
- (Opcional) Instale o dispositivo com suporte (o suporte de teto não está em conformidade com a EN).

### 4 TESTE

### Manual de utilizador

Faça a leitura do código QR para obter mais informações e ajuda sobre o funcionamento.

### Especificações

Alcance da deteção	15 m (12 metros em conformidade com a EN), 85,9°
Sensibilidade automática	Sim
Imune a animais de estimação	Até 30 Kg (Altura < 40 cm)
Proteção contra adulteração	Frete e traseira
Indicador LED	Azul (alarme)
Temperatura de funcionamento	-10 <span> </span> °C a 55 <span> </span> °C (14 <span> </span> °F a 131 <span> </span> °F) <p>-10<span> </span>°C a 40<span> </span>°C certificados</p>
Temperatura de armazenamento	-20 <span> </span> °C a 60 <span> </span> °C
Humidade de funcionamento	10% a 90%
Altura de instalação	1,8 a 2,4 m (altura nominal = 2,1 m)
Dimensões (L x A x D)	65,5 mm x 103 mm x 48,5 mm
Peso	128 g
Frequência de transmissão	868 MHz
Alcance de RF	1,6 Km (área aberta)
Bateria	CR123A x 1 (incluídas), 3 V/1600 mAh
Duração da pilha standard	5 anos
Valor de baixa tensão	2,45 V
Faixa de tensão	Carga completa (novo) a 2,45 V CC (pilha)

Nota: quando a mensagem de baixa tensão aparecer, terá pelo menos 30 dias de utilização.

## MAGYAR

### 1 KÜLSŐ MEGJELENÉS

- Jelzőfény
- Konzol szabotázsport
- Akkumulátor
- Szabotázskapcsoló
- Tápkapcsoló

### 2 REGISZTRÁLÁS

### 3 TELEPÍTÉS

- Ellenőrizze a jelerősséget.
- Telepítse a készüléket.
  - Az érzékelő felszerelése csavarok segítségével.
  - Az érzékelő felszerelése habszivacs ragasztószalaggal (nem felel meg az EN-szabványoknak).
- (Opcionális) Az eszköz telepítése konzollal (a mennyezeti konzol nem felel meg az EN-szabványoknak).

### 4 TESZT

### Felhasználói útmutató

Szkenelje be a QR-kódot további információkért és üzemeltetési segítségért.

### Specifikáció

Észlelési tartomány	15 m (12 méter, megfelel az EN-szabványoknak), 85,9°
Automatikus érzékenység	Igen
Kisállat-érzékenység	Max. 30 kg (magasság < 40 cm)
Szabotázsvédelem	Első és hátsó
LED	Kék (riasztás)
Üzemi hőmérséklet	-10 <span> </span> °C – 55 <span> </span> °C <p>-10<span> </span>°C és 40<span> </span>°C (14<span> </span>°F és 104<span> </span>°F) között tanúsított</p>
Tárolási hőmérséklet	-20 <span> </span> °C – 60 <span> </span> °C
Üzemi páratartalom	10% – 90%
Telepítési magasság	1,8 – 2,4 m (mévleges magasság = 2,1 m)
Méreték (Szél. × Mag. × Mély.)	65,5 mm × 103 mm × 48,5 mm
Súly	128 gramm
Átviteli frekvencia	868 MHz
RF hatótávolság	1,6 km (nyílt terepen)
Akkumulátor	CR123A x 1 (mellékelve), 3 V / 1600 mAh
Szabványos akkumulátor-élettartam	5 év
Alacsony feszültségérték	2,45 V
Feszültségartomány	Teljesen feltöltve (új) 2,45 V DC-re (akkumulátor)

Megjegyzés: a készülék az alacsony feszültségre figyelmeztető üzenet megjelenését követően még 30 napig használható.

## NEDERLANDS

### 1 VERSCHIJNING

- Pictogram
- Poort manipulatie beugel
- Batterij
- Sabotageschakelaar
- Aan-/uitschakelaar

### 2 INSCHRIJVING

### 3 INSTALLATIE

- Controleer de signaalsterkte.
- Installeer het apparaat.
  - Monteer de detector met de schroef.
  - Monteer de detector met sponstape (niet EN-conform).
- (Optioneel) Het apparaat met beugel installeren (plafondbeugel is niet EN-conform).

## 4 Testen

### Gebruiksaanwijzing

Scan de QR-code voor meer informatie en assistentie bij de bediening.

### Specificatie

Detectiebereik	15m (12 meter EN-conform), 85,9°
Automatische gevoeligheid	Ja
Immuniteit voor huisdieren	Tot 30 kg (hoogte < 40 cm)
Sabotagebescherming	Voor- en achterzijde
LED-indicator	Blaauw (alarm)
Bedrijfstemperatuur	-10 <span> </span> °C tot 55 <span> </span> °C <p>-10<span> </span>°C tot + 40<span> </span>°C (14<span> </span>°F tot 104<span> </span>°F) gecertificeerd</p>
Opslagtemperatuur	-20 <span> </span> °C tot 60 <span> </span> °C
Bedrijfsvochtigheid	10% tot 90%
Installatiehoogte	1,8 tot 2,4m (nominale montagehoogte = 2,1 m)
Afmetingen (B x H x D)	65,5 mm x 103 mm x 48,5 mm
Gewicht	128 g
Zendfrequentie	868 MHz
RF-bereik	1,6 km (open ruimte)
Batterij	CR123A x 1 (inbegrepen), 3V/1600mAh
Standaard levensduur van de batterij	5 jaar
Lage spanningswaarde	2,45V
Spanningsbereik	Volledig opgeladen (nieuw) tot 2,45VDC (accu)

Let op: wanneer het laagspanningsbericht verschijnt, is de detector minimaal 30 dagen gebruikt.

## POLSKI

### 1 ELEMENTY URZĄDZENIA

- Sygnalizacja
- Złącze zabezpieczenia antysabotażowego
- Bateria
- Przełącznik zabezpieczenia antysabotażowego
- Przełącznik zasilania

### 2 REJESTRACJA

### 3 INSTALACJA

- Sprawdź siłę sygnału.
- Zainstaluj urządzenie.
  - Przymocuj detektor śrubą.
  - Przymocuj detektor piankową taśmą przylepną (nie zapewnia zgodności z certyfikatem EN).
- (Opcjonalnie) Zainstaluj urządzenie przy użyciu uchwytu (uchwyt sufitowy nie zapewnia zgodności z certyfikatem EN).

### 4 TEST

### Podręcznik użytkownika

Zeskanuj kod QR, aby uzyskać więcej informacji i opisów procedur.

### Specyfikacje

Zakres detekcji	15 m (12 metrów zapewnia zgodność z certyfikatem EN), 85,9°
Automatyczna regulacja czułości	Tak
Filtr detekcji zwierząt (PET)	Maks. 30 kg (wysokość < 40 cm)
Zabezpieczenie antysabotażowe	Przednie i tylne
Wskaźnik	Niebieski (alarm)
Temperatura (użytkowanie)	Od -10°C do +55°C <p>Od -10°C do +40°C (certyfikowane)</p>
Temperatura (przechowywanie)	Od -20°C do +60°C
Wilgotność powietrza (użytkowanie)	Od 10% do 90%
Wysokość instalacji	1,8–2,4 m (nominalna wysokość 2,1 m)
Wymiary (szer. x wys. x gł.)	65,5 mm × 103 mm × 48,5 mm
Waga	128 g
Częstotliwość transmisji	868 MHz
Zasięg łączności radiowej	1,6 km (otwarta przestrzeń)
Bateria	CR123A (uwzględniona w pakiecie z produktem), 3 V / 1600 mAh
Wydajność baterii	5 lat
Minimalne dopuszczalne napięcie	2,45 V
Zakres napięcia	Całkowicie naładowana (nowa) bateria maks. 2,45 V DC

Uwaga: gdy wyświetlany jest komunikat o niskim napięciu baterii, bateria zapewnia zasilanie jeszcze przez co najmniej 30 dni.

## ČEŠTINA

### 1 VZHLED

- Indikátor
- Port neoprávněné manipulace s držákem
- Baterie
- Spínač neoprávněné manipulace
- Vypínač

### 2 REGISTRACE

### 3 MONTÁŽ

- Zkontrolujte sílu signálu.
- Instalujte zařízení.
  - Upevněte detektor pomocí šroubu.
  - Upevněte detektor pomocí oboustranné lepicí pásky (nevychovuje normě EN).
- (Volitelně) Namontujte zařízení s držákem (stropní držák nevychovuje normě EN).

### 4 TEST

### Návod k obsluze

Další informace a nápovědu k ovládání získáte naskenováním kódu QR.

### Technické údaje

Rozsah detekce	15 m (normě EN vyhovuje 12 m), 85,9°
Aut. citlivost	Ano
Odolnost vůči domácím zvířatům	Až 30 kg (výška <40 cm)
Ochrana proti neoprávněné manipulaci	Přední a zadní strana
Indikátor LED	Modrý (alarm)
Provozní teplota	-10 <span> </span> °C až 55 <span> </span> °C <p>-10<span> </span>°C ti 40<span> </span>°C</p>
Skladovací teplota	-20 <span> </span> °C až 60 <span> </span> °C
Provozní vlhkost	10 <span> </span> % až 90 <span> </span> %
Instalační výška	1,8 až 2,4 m (nominální výška = 2,1 m)
Rozměry (Š x V x H)	65,5 × 103 × 48,5 mm
Hmotnost	128 g
Přenosová frekvence	868 MHz
Dosah VF	1,6 km (v otevřeném prostoru)
Baterie	1× CR123A (v balení), 3 V / 1 600 mAh
Standardní životnost baterie	5 let
Hodnota nízkého napětí	2,45 V
Rozsah napětí	Plně nabitá (nová) až 2,45 V stejnosm. (baterie)

Poznámka: Po zobrazení hlášení upozorňujícího na nízké napětí bude zbyvat nejméně 30 dní používání.

## ROMÂNĂ

### 1 ASPECT

- Indicator
- Port manipulare suport
- Baterie
- Comutator alterare
- Comutator alimentare

### 2 ÎNSCRIERE

### 3 INSTALAREA

- Verificați puterea semnalului.
- Instalați dispozitivul.
  - Montați detectorul cu ajutorul șurubului.
  - montați detectorul cu bandă adezivă (neconformă EN).
- (Opțional) Instalați dispozitivul cu suport (suportul de tavan nu este conform EN).

### 4 TESTARE

### Manual de utilizare

Scanați codul QR pentru mai multe informații și ajutor de operare.

### Specificații

Interval detectare	15 m (12 metri conform EN), 85,9°
Sensibilitate automată	Da
Imunitate animale	Până la 30Kg (înălțime<40cm)
Protecție alterare	Vz prednej e zadnej časti
Indicator LED	Albastru (alarmă)
Temperatura de funcționare	De la -10 °C la 55 °C (de la 14 °F la 131 °F) <p>De la -10 °C până la 40 °C (de la 14 °F până la 104 °F) Certificat</p>
Temperatura de păstrate	De la -20 °C la 60 °C (de la -4 °F la 140 °F)
Umiditatea de operare	De la 10% la 90%
Înălțimea de instalare	De la 1,8 până la 2,4 m (înălțime nominală = 2,1m)
Dimensiune (L x Î x D)	65,5mm x 103mm x 48,5mm
Greutate	128 g
Frecvența de transmisie	868 MHz
Interval FR	1,6 Km (zonă deschisă)
Baterie	CR123A x 1 (inclus); 3 V/1600 mAh
Durata de viață standard a bateriei	5 ani
Valoare joasă de tensiune	2,45 V
Tensiune	Încărcat complet (nou) la 2,45 VDC (baterie)

Notă: când apare mesajul de joasă tensiune, vor fi cel puțin 30 de zile de utilizare.

## DANSK

### 1 Udsende

- Kontrollampe
- Port til manipulationsbeslag
- Batteri
- Manipulationskontakt
- Strømfafbryder

### 2 REGISTRERING

### 3 INSTALLATION

- Kontrollér signalstyrke.
- Installér enheden.
  - Namontujte detektoren med skruer.
  - Montér detektoren med skumtape (overholder ikke EN-standard).
- (Valgfrit) Installation med beslag (loftsbeslag er ikke i overensstemmelse med EN-standarden).

### 4 TEST

### Brugervejledning

Scan QR-koden for at få flere oplysninger og hjælp til betjening.

## Specifikation

Detektionsrækkevidde	15 m (12 m er i overensstemmelse med EN-standarden), 85,9°
Automatisk følsomhed	Ja
Kæledyrsimmunitet	Op til 30 kg (højde < 40 cm)
Manipulationsbeskyttelse	Forside og bagside
LED-kontrollampe	Blå (alarm)
Driftstemperatur	-10 <span> </span> °C til 55 <span> </span> °C <p>-10<span> </span>°C til 40<span> </span>°C, certificeret</p>
Opbevaringstemperatur	-20 <span> </span> °C til 60 <span> </span> °C
Luftfugtighed ved drift	10-90 <span> </span> %
Monteringshøjde	1,8-2,4 m (nominel højde = 2,1 m)
Mål (B x H x D)	65,5 mm x 103 mm x 48,5 mm
Vægt	128 g
Transmissionsfrekvens	868 MHz
RF-rækkevidde	1,6 km (åbent område)
Batteri	CR123A x 1 (medfølger), 3 V/1600 mAh
Standard batterilevetid	5 år
Værdi for lav spænding	2,45 V
Spændingsområde	Fuldt opladet (nyt) op til 2,45 V jævnstrøm (batteri)

Bemærk: Når beskeden om lav spænding vises, betyder det, at der mindst er 30 dages brug tilbage.

## SLOVENČINA

### 1 VZHĽAD

- Indikátor
- Port ochrany konzoly pred cudzím zásahom
- Batéria
- Prepínač ochrany pred cudzím zásahom
- Vypínač

### 2 REGISTRÁCIA

### 3 MONTÁŽ

- Skontrolujte intenzitu signálu.
- Nainštalujte zariadenie.
  - Namontujtie detektor pomocou skrutky.
  - Namontujtie detektor pomocou penovej pásky (nesplňa normu EN).
- (Voliteľné) Namontujte zariadenie pomocou konzoly (stropná konzola nie je v súlade s EN).

### 4 TEST

### Návod na používanie

Ak chcete získať ďalšie informácie a pokyny na používanie, naskenujte QR kód.

### Špecifikácie

Rozsah detekcie	15 m (12 metrov podľa EN), 85,9°
Automatická citlivosť	Áno
Ignorovanie domácich zvierat	Až do 30 kg (výška < 40 cm)
Ochrana proti zásahu	V prednej a zadnej časti
Indikátor LED	Modrý (alarm)
Prevádzková teplota	-10 <span> </span> °C až 55 <span> </span> °C (14 <span> </span> °F až 131 <span> </span> °F) <p>-10<span> </span>°C až 40<span> </span>°C (14<span> </span>°F až 104<span> </span>°F) certifikácia</p>
Teplota skladovania	-20 <span> </span> °C až 60 <span> </span> °C (-4 <span> </span> °F až 140 <span> </span> °F)
Prevádzková vlhkosť	10 <span> </span> % až 90 <span> </span> %
Inštalačná výška	1,8 až 2,4 m (nominálna výška = 2,1 m)
Rozměry (Š x V x H)	65,5 mm × 103 mm × 48,5 mm
Hmotnosť	128 g
Prenosová frekvencia	868 MHz
Dosah RF	1,6 km (v otvorenom priestore)
Batéria	1 x CR123A (súčasť balenia), 3 V/1600 mAh
Štandardná životnosť batérie	5 rokov
Nízka hodnota napätia	2,45 V
Rozsah napätia	Úplne nabitá (nová) na 2,45 V DC (batéria)

Poznámka: po zobrazení správy o nízkom napätí, je možné produkt používať ešte min. 30 dní.

## TÜRKÇE

### 1 GÖRÜNÜM

- Gösterge
- Braket Kurcalama Portu
- Pil
- Kurcalama anahtarı
- Güç Düğmesi

### 2 KAYIT

### 3 KURULUM

- Sinyal gücünü kontrol edin.
- Cihazı kurun.
  - Dedektörü vidayla monte edin.
  - Dedektörü sünger bantla (EN uyumlu değil) monte edin.
- (İsteğe bağlı) Cihazı braketle kurun (tavan braketi EN uyumlu değildir).

## 4 TEST

## Kullanım Kılavuzu

Daha fazla bilgi ve çalıştırma yardımı için QR kodunu tarayın.

## Özellikler

Algılama aralığı	15 m (12 metre EN uyumlu), 85,9°
Otomatik Hassasiyet	Evet
Evcil hayvanlardan etkileneme	30 Kg'a kadar (Yükseklik<40 cm)
Kurcalama koruması	Ön ve Arka
LED göstergesi	Mavi (alarm)
Çalışma sıcaklığı	-10 <span> </span> °C ila 55 <span> </span> °C (14 <span> </span> °F ila 131 <span> </span> °F) <p>-10<span> </span>°C ila 40<span> </span>°C (14<span> </span>°F ila 104<span> </span>°F) Sertifikalı</p>
Depolama sıcaklığı	-20 <span> </span> °C ila 60 <span> </span> °C (-4 <span> </span> °F ila 140 <span> </span> °F)
Çalışma nemi	%10 ila %90
Montaj yüksekliği	1,8 ila 2,4 m (nominal yükseklik = 2,1 m)
Boyut (G x Y x D)	65,5 mm x 103 mm x 48,5 mm
Ağırlık	128 g
İletim frekansı	868 MHz
RF aralığı	1,6 km (açık alan)
Pil	CR123A x 1 (dâhil), 3 V/1600 mAh
Standart pil ömrü	5 yıl
Düşük gerilim değeri	2,45 V
Gerilim Aralığı	Tam şarjlı (yeni) 2,45 VDC (pil) ile

Not: düşük voltaj mesajı görüldüğünde, en az 30 günlük kullanım olacaktır.

## РУССКИЙ

## 1 ВНЕШНИЙ ВИД

- Индикатор
- Порт защиты от вскрытия для кронштейна
- Батарея
- Датчик взлома
- Выключатель питания

### 2 РЕГИСТРАЦИЯ

### 3 УСТАНОВКА



