

## To tips ved opsætning af Hikvision IP kameraer

Denne guide beskriver følgende indstillinger:

1. Aktivering af kameraer med firmware v3.0.4.9 via SADP IP finder
2. Fjernelse af navn og dato i kameraets billede (OSD)

### 1. Aktivering af kamera

Trin 1: Åben Hikvision SADP IP finder (nyeste version hentes på vores hjemmeside under "Support & Download").

Trin 2: Marker et eller flere kameraer på listen over fundne kameraer, der ikke er aktiverede "Inactive".

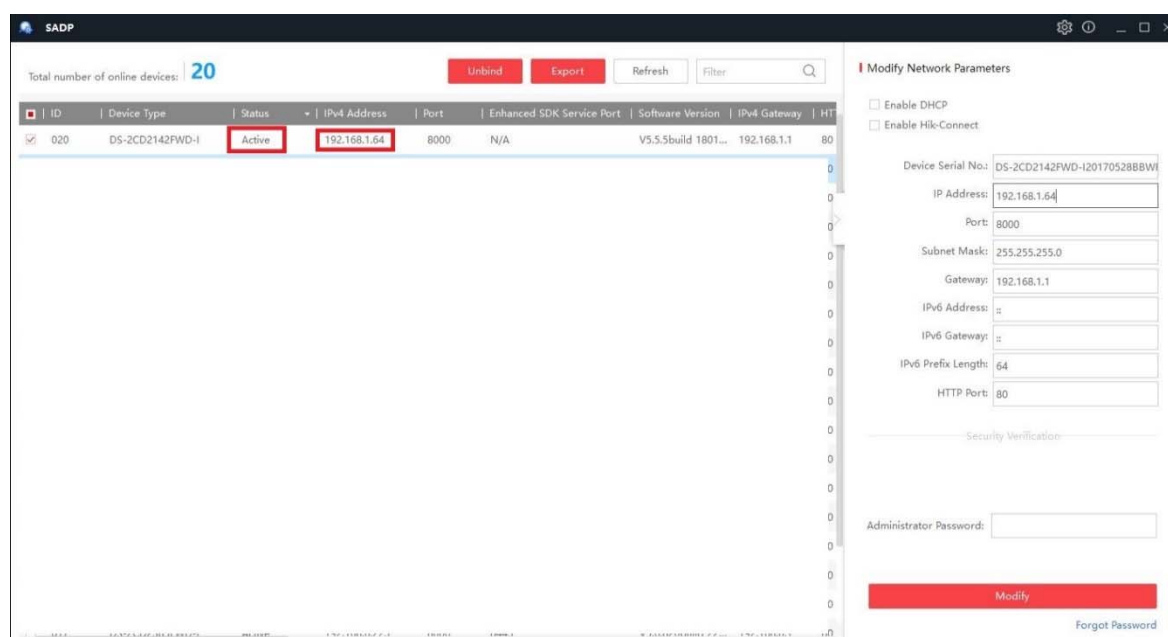
Trin 3: Angiv en ny adgangskode (8-16 tegn indeholdende et stort bogstav) og tryk OK.

The screenshot shows the SADP IP Finder interface. On the left, a table lists discovered devices. The first device is highlighted, and its status is 'Inactive', which is circled in red. On the right, a dialog box titled 'Activate the Device' is open. It features a blue padlock icon and the text 'The device is not activated.' Below this, a blue box states 'You can modify the network parameters after the device activation.' Underneath, there is an 'Activate Now' section with two password input fields: 'New Password' and 'Confirm Password'. The 'New Password' field has a strength indicator showing 'Strong'. Below the password fields is a checkbox for 'Enable Hik-Connect'. At the bottom of the dialog is a red 'Activate' button.

ID	Device Type	Status	IPv4 Address	Port	Enhanced SDK Service Port	Software Version	IPv4 Gateway	HT
020	DS-2CD2142FWD-I	Inactive	192.168.1.64	8000	N/A	V5.5.5build 1801...	192.168.1.1	80

Herefter vil kameraet være aktivt "Active".

Der kan nu dobbelt-klikkes på IP-adressen for at logge ind på kameraet via webbrowser.



## 2. Fjernelse af navn og dato

Efter at have logget ind på kameraet via webbrowseren klik på "Konfigurering" -> "Billede" -> "Indstillinger for OSD"

Hvis OSD (On-Screen-Display) ønskes, bør "Datoformat" ændres til: DD-MM-ÅÅÅÅ

