

### 3 tips ved opsætning af Hikvision IP kameraer

Denne guide beskriver følgende indstillinger:

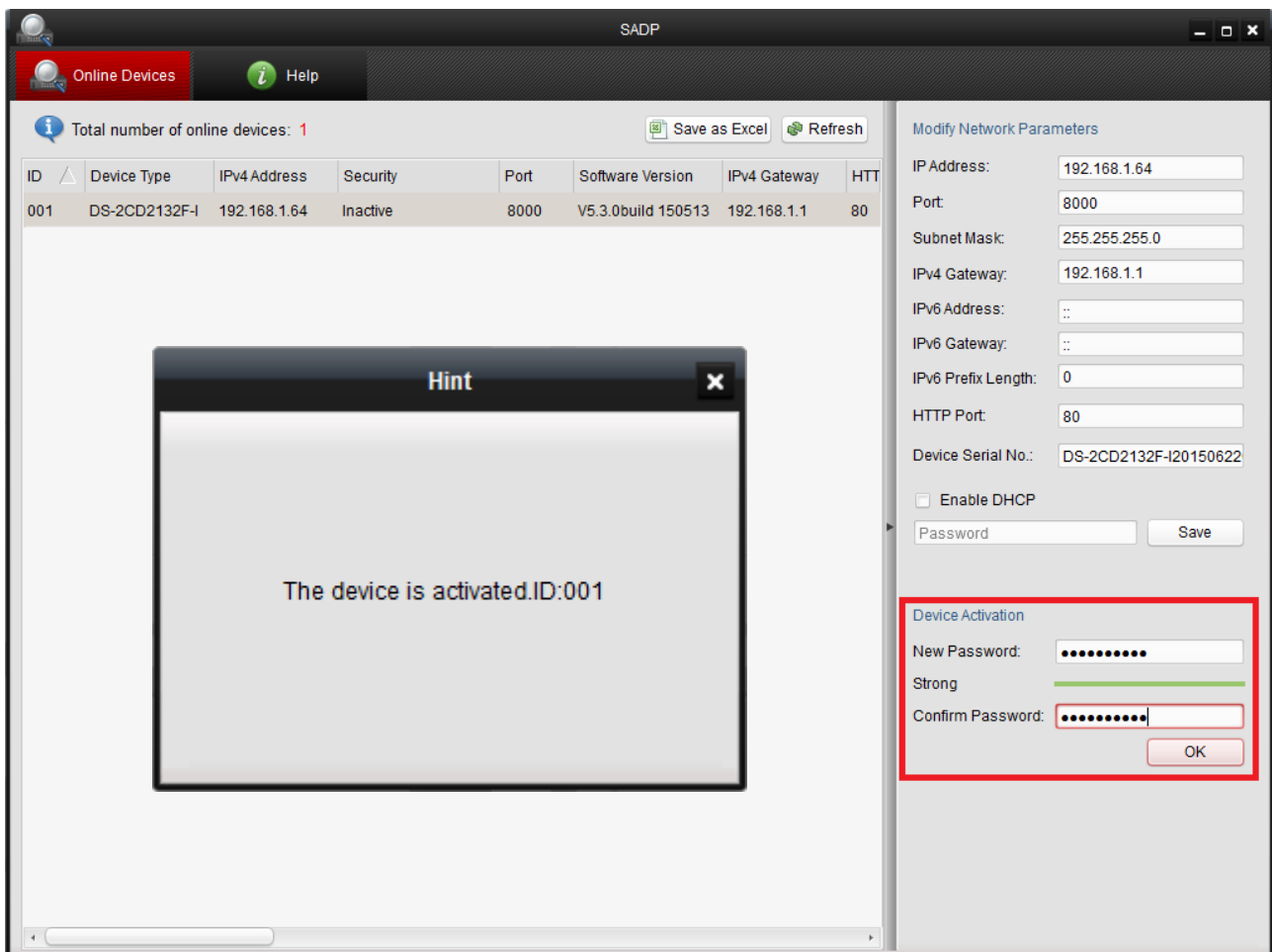
1. Aktivering af kameraer med firmware v5.3.0+ via SADP IP finder
2. Deaktivering af låsning ved ugyldig indlogging
3. Fjernelse af navn og dato i kameraets billede (OSD)

#### 1. Aktivering af kameraer

**Trin 1:** Åben Hikvision SADP IP finder (nyeste version kan hentes [her](#)).

**Trin 2:** Marker et eller flere kameraer på listen over fundne kameraer.

**Trin 3:** Angiv en ny adgangskode (8-16 tegn) og tryk OK.



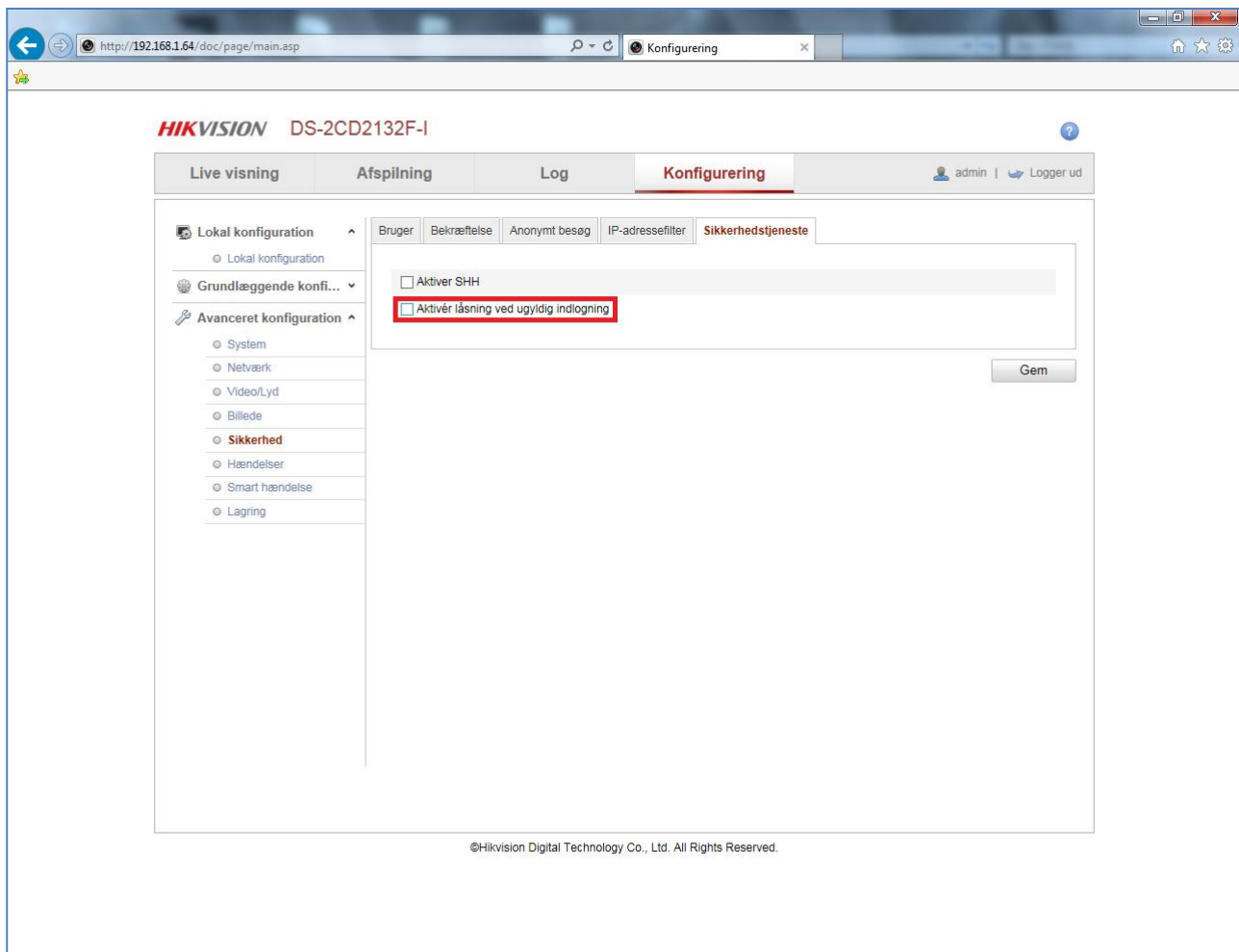
## 2. Deaktivering af låsning

**Trin 1:** Åben en browser, indtast kameraets IP adresse og tryk Enter.

**Trin 2:** Indtast login oplysninger og tryk Enter.

**Trin 3:** Klik på Konfiguration -> Avanceret konfiguration -> Sikkerhed -> og vælg derefter fanen "Sikkerhedstjeneste".

**Trin 4:** Fjern fluebenet i feltet "Aktiver låsning ved ugyldig indlogging" og tryk Gem.



### 3. Fjernelse af navn og dato

**Trin 1:** Åben en browser, indtast kameraets IP adresse og tryk Enter.

**Trin 2:** Indtast login oplysninger og tryk Enter.

**Trin 3:** Klik på Konfiguration -> Avanceret konfiguration -> Billede -> og vælg derefter fanen "Indstillinger for OSD".

**Trin 4:** Fjern fluebenene i felterne "Vis navn" og "Vis dato" og tryk Gem.

The screenshot shows the Hikvision web interface for camera configuration. The browser address bar shows `http://192.168.1.64/doc/page/main.asp`. The page title is **HIKVISION DS-2CD2132F-I**. The navigation menu includes **Live visning**, **Afspilning**, **Log**, and **Konfigurering**. The **Konfigurering** tab is active, and the **Indstillinger for OSD** sub-tab is selected. The left sidebar shows the configuration tree with **Billede** selected. The main content area displays a live video feed from **Camera 01** with the timestamp **19-01-2015 Thu 20:59:56**. To the right of the video feed, the OSD settings are listed:

- Vis navn
- Vis dato
- Vis uge
- Navn: Camera 01
- Tidsformat: 24-timers ur
- Datoformat: MM-DD-AAAA
- Visningsmodus: Ikke transparent & ikke blin
- Størrelse på OSD: Automatisk
- Skrifttypefarve: Sorthvid, selvjusterende

A red box highlights the **Vis navn** and **Vis dato** checkboxes. A **Gem** button is located at the bottom right of the settings panel. The footer of the page reads: ©Hikvision Digital Technology Co., Ltd. All Rights Reserved.